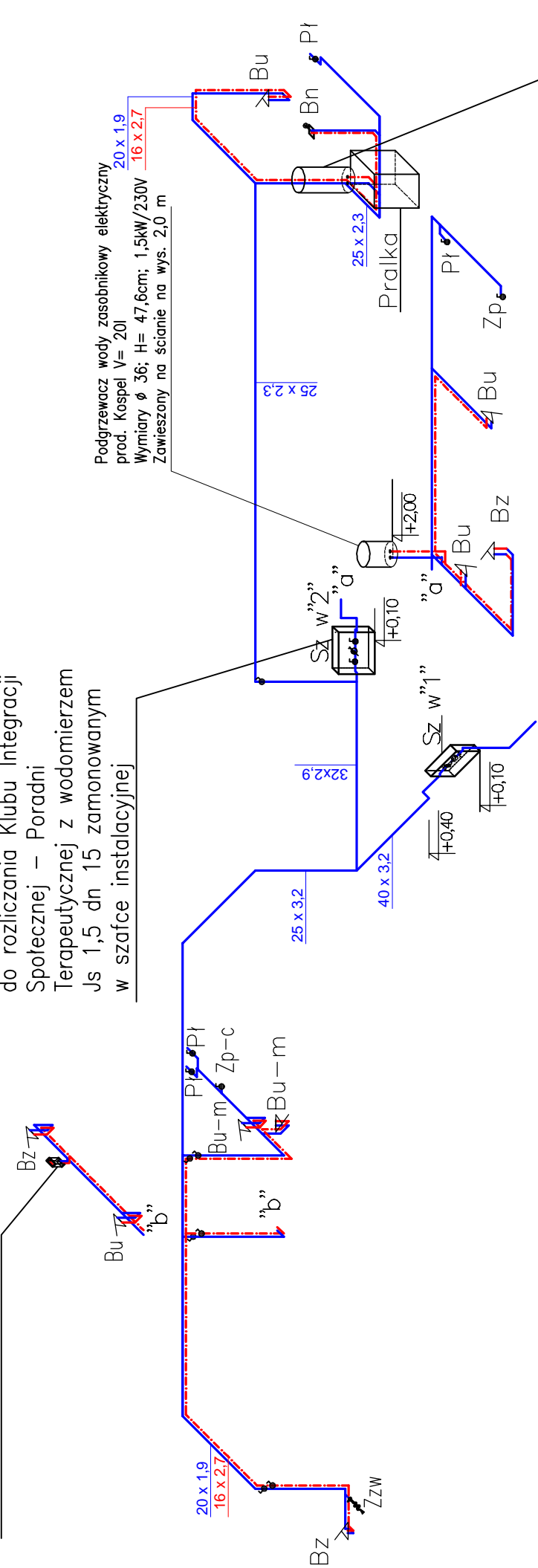


Istniejący elektryczny przepływowy podgrzewacz wody, przeniesiony z kuchni

Zestaw wodomierzowy do rozliczania Klubu Integracji Społecznej – Poradni Terapeutycznej z wodomierzem Js 1,5 dn 15 zamontowanym w szafce instalacyjnej



Elektryczny ogrzewacz wody zasobnikowy
Elektromet typ WJ-80; V=80 dm³;
D=455 mm, H=890, zawieszony na ścianie
nad pralką P=1,5 kW; ~ 230V –
z demontażu z kuchni

- Sz "w'1" – Główny zestaw wodomierzowy w szafce wodomierzowej
Sz "w'2" – Zestaw wodomierzowy do rozliczania Klubu Integracji Społecznej
Pł – płuczka ustępowa
Op "AGA" – ogrzewacz przepływowy wody podumywalkowy
Zp-c – zawór pisuarowy, z wypływem czasowym
Bu-m – bateria umywalkowa jednouchwytywa z mieszaczem i wypływem czasowym
Bu – bateria umywalkowa jednouchwytywa stojąca
Bn – bateria natryskowa
Bz – bateria zlewozmywakowa, jednouchwytywa z wylewką długą ruchomą
Zzw – zawór czerpalny ze złączką do węża

Investycja:	ZMIANA SPOSOBU UŻYTKOWANIA CZĘŚCI BUDYNKU MIESZKALNEGO NA ŚWIETLOCĘ PROFILAKTYCZNO-WYCHOWAWCZĄ ORAZ KLUB INTEGRACJI SPOŁECZNEJ NA TERENIE DZIAŁEKNR 1174/1222 OBRĘB RÓŻNOWO PRZY UL. ZAKRĘT 8 WE WŁOCLAWKU		
Adres:	87-800 WŁOCLAWEK, UL. ZAKRĘT		
Investor:	MIEJSKI OŚRODEK POMOCY RODZINIE ul. KOŚCIUSZKI, 80-800 WŁOCLAWEK		
Rysunek:	AKSONOMETRIA WODY ZIMNEJ I CWU		
Opracowała:	inż. Teresa Wojtoń-Sieradzka spec.: instal.inżyn. - sieci sanitarne upr. proj. UAN-NB-8386-5/88/86 Wk		
Projektant:	tech. bud. Karol Califski spec.: instalacje i urządz. sanitarne upr. proj. 46974/Bg		
Data:	08.2010r.	Skala: 1:100	WK-02